

מס' יחידה	שטח	סוג	מס' יחידה	שטח	סוג
12	32	PHBS	12	32	PHBS
11	11	3A	11	11	3A
10	11	3B	10	11	3B
09	11	3A	09	11	3A
08	11	3B	08	11	3B
07	11	3A	07	11	3A
06	11	3B	06	11	3B
05	11	3A	05	11	3A
04	11	3B	04	11	3B
03	11	3A	03	11	3A
02	11	3B	02	11	3B
01	11	3A	01	11	3A
00	11	3B	00	11	3B



תחנת סכמטי B31

תחנת סכמטי B32

תחנת סכמטי B33

תחנת סכמטי B34

תחנת סכמטי B35

תחנת סכמטי B36

תחנת סכמטי B37

תחנת סכמטי B38

תחנת סכמטי B39

תחנת סכמטי B40

תחנת סכמטי B41

תחנת סכמטי B42

תחנת סכמטי B43

תחנת סכמטי B44

תחנת סכמטי B45

תחנת סכמטי B46

תחנת סכמטי B47

תחנת סכמטי B48

תחנת סכמטי B49

תחנת סכמטי B50

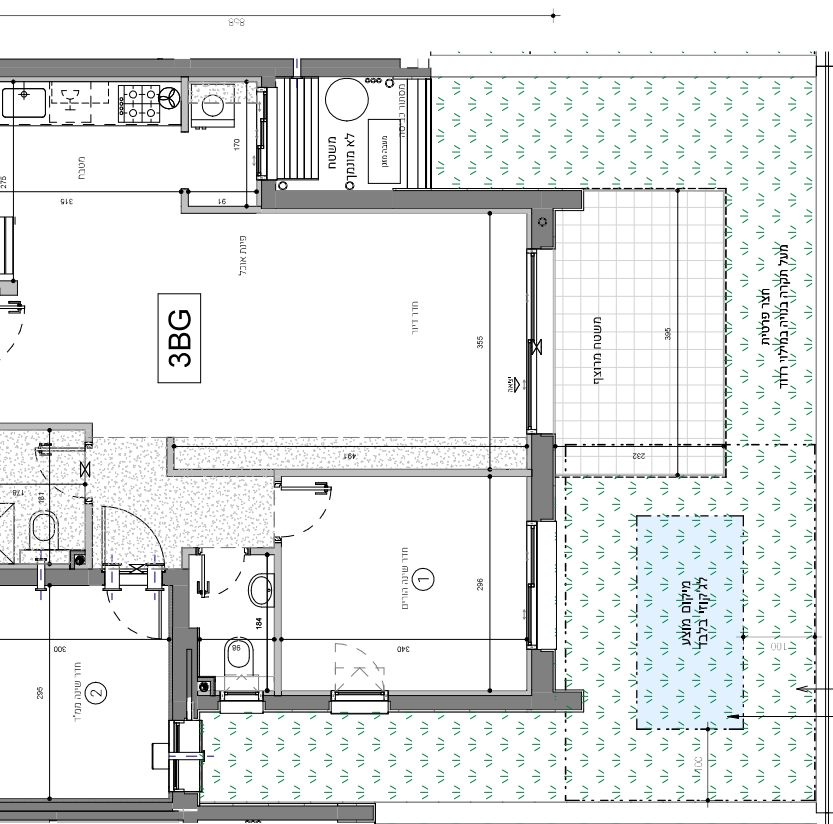
תחנת סכמטי B51

תחנת סכמטי B52

תחנת סכמטי B53



מס' יחידה	2
קומה	00
מס' חדרים	3 - 3BG



תקרת החניון חתוכה קונסטרוקטיבית לשאת ג קווי שול גובה מים עד 70cm. מודש כי בצבעי הבטון להקמת ג קווי (שולחן עם חוט משיכה, ברזי ניקוז, מודש כי יידיש לקבל היטח ביניה באחריות על השכונ הקונה.

משטחי זריחה מודש כי אין לתקם גקווי במרחק הקטן מ-70cm. זמטקה, לבטיחות המשקופים.

• יתוכננו אינן סופיות ומומנות בקבלת היצר בניה / או היצר שינויים. ייתכנו שינויים במוכנות בהתאם לדרשות הרשויות, החלטות המוכרות / או החלטות היועצים הטכניים בהתאם להתקדמות התכנון הביצוע הסופיות. תאור הבנין כולל את סוגי החברה להגיש בקשות לשיוני / או היקון היחיד הבניה לתוספת של עד 10 דירות לכל בנין. במסגרת תוספת של עד 20 קומות סופיות נוספות הכוללות יחידות דיור בכל קומה המסומנת בקומה זמנית מס' 18 - 9.

• ככל שבקשות החברה לשיוני היחיד הבניה לתוספת בניה מספר הדירות / או את מספר הקומות בבנין, וקומות סופיות מס' 18 / 9, לפי העניין, יבטולו ויחולו לעניין זה הוראות נספח י"ד לתוספת הריכושה והקונה מותרות באות מראש על כל טענה / או תביעה בקשה לכך.

גיליון מס' 1, הערות ומקרא, היו הלק בלתי נפרד מגיליון זה.