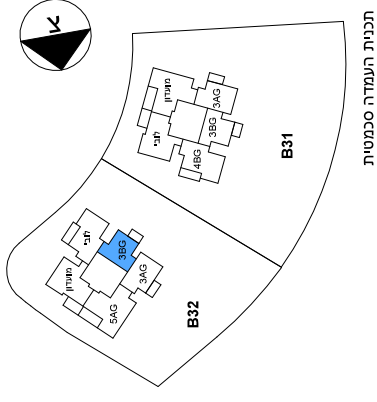


מס' יחידה	מס' חדר	מס' חדר	מס' חדר
12	3A	3A	3A
11	4A	4A	4A
10	5A	5A	5A
09	6A	6A	6A
08	7A	7A	7A
07	8A	8A	8A
06	9A	9A	9A
05	10A	10A	10A
04	11A	11A	11A
03	12A	12A	12A
02	13A	13A	13A
01	14A	14A	14A
00	15A	15A	15A

מס' יחידה	מס' חדר	מס' חדר	מס' חדר
12	3A	3A	3A
11	4A	4A	4A
10	5A	5A	5A
09	6A	6A	6A
08	7A	7A	7A
07	8A	8A	8A
06	9A	9A	9A
05	10A	10A	10A
04	11A	11A	11A
03	12A	12A	12A
02	13A	13A	13A
01	14A	14A	14A
00	15A	15A	15A

תחן סכמטי B31



תכנית העמדה סכמטית

בנין/מגרש: **32**  
 מספר גיליון: **10.2**  
 קנה מידה: **1:50**  
 תאריך עדכון: **15.08.24**

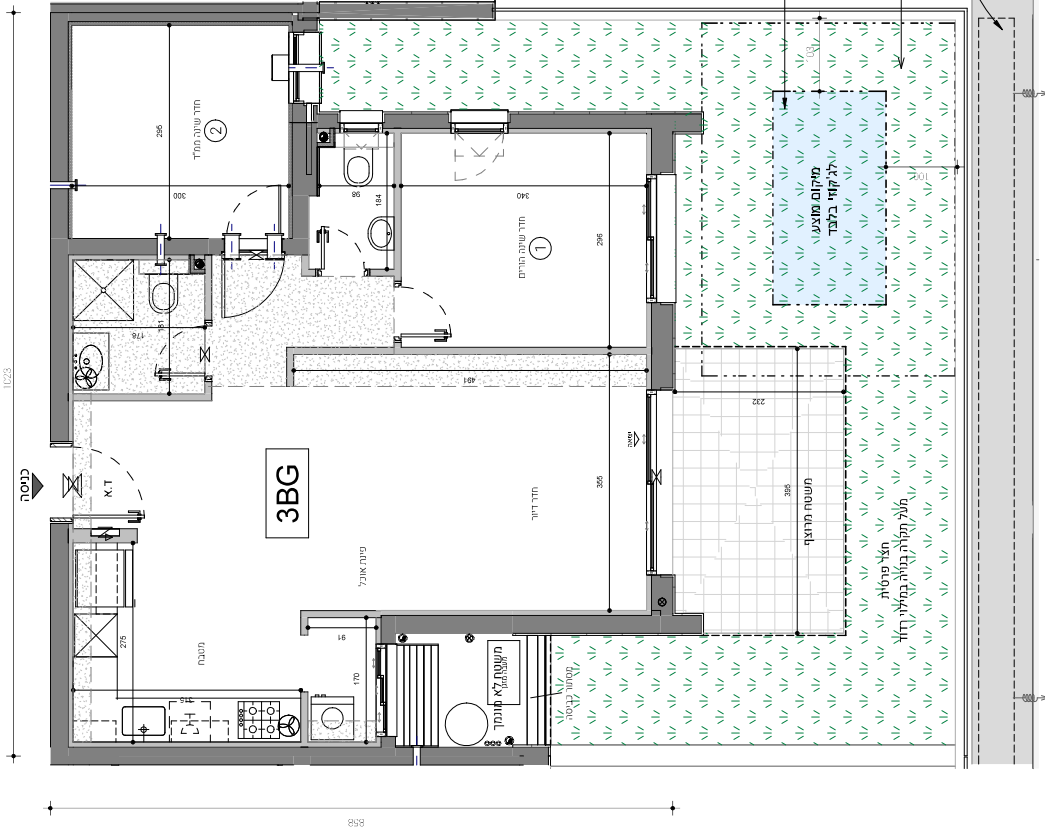
• התוכנית אינן סופית ומומנות בקבלת היתר בניה / או יתיר שינויים. ייתכנו שינויים בתוכנית בהתאם לדרשות הרשויות, החלטות המוכרות / או החלטות היועצים הטכניים בהתאם להתקדמות התכנון הביצוע הסופית. תאור הבנין כולל את סוגי החברה להישג בדיקות לשיון / או היקון היתר הבניה לתוספת של עד 10 דירות לכל בנין. (במסגרת תוספת של עד 20 קומות טיפוסיות נוספות הכוללות יחידות דירור בכל קומה המסומנת בקומה זמנית מס' 18-9)

• ככל שבקשות החברה לשיון היתרי הבניה לתוספת בניה כאמור לא תאושרנה תהיה רשאית החברה להפחית את מספר הדירות / או את מספר הקומות בבנין, וקומות טיפוסיות מס' 18 / או 9, לפי העניין, יבטולו ויחולו לענין זה הוראות נספח י"ד להסכם הרכישה והקונה מותרת באת מראש על כל טענה / או תביעה בקשר לכך.

גיליון מס' 1, הערות ומקרא, הינו חלק בלתי נפרד מגיליון זה.



3BG - חדרים	קומה	00
	דריסה	2



הקרת המרחק חוזקה קונסטרוקטיבית לשאת ג' קוץ של גובה מימ' עד 10'. מודוש כי בוצעו הכנות לקבלת ג' קוץ/שאלות עם חוט משיכה, ברו גבו יעוק, (מודוש כי יידישו לקבל היתר בניה באחריות ועל חשבון הקונה.

מטעמי זריחה מודוש כי אין לקדם ג' קוץ במרחק הקוץ מ-10', מטעמה, לבטימות השטח/מטעמים.

קו קומה מעל